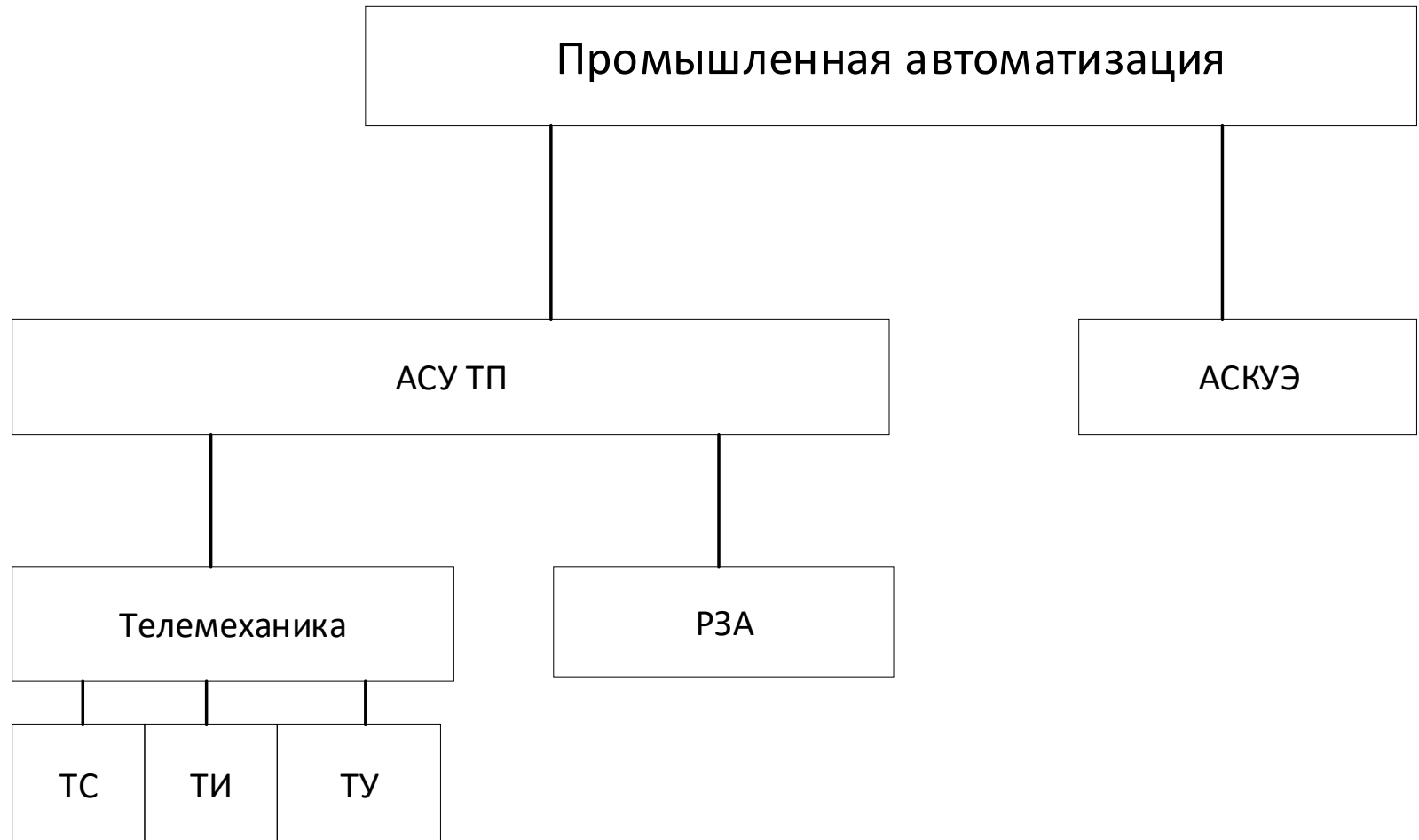


ОАО “Электрические станции”

Концепция развития

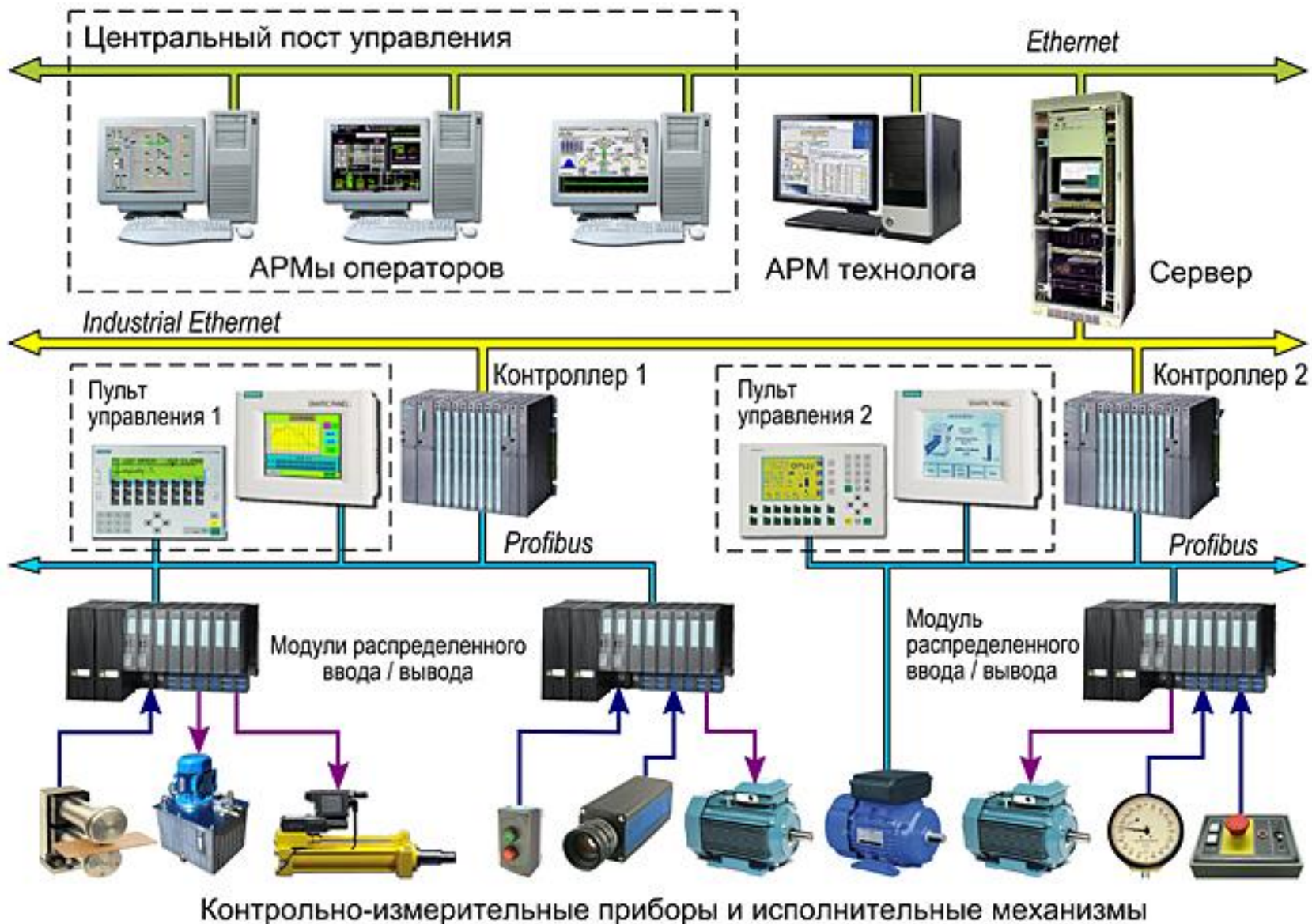
Промышленная автоматизация



Промышленная автоматизация



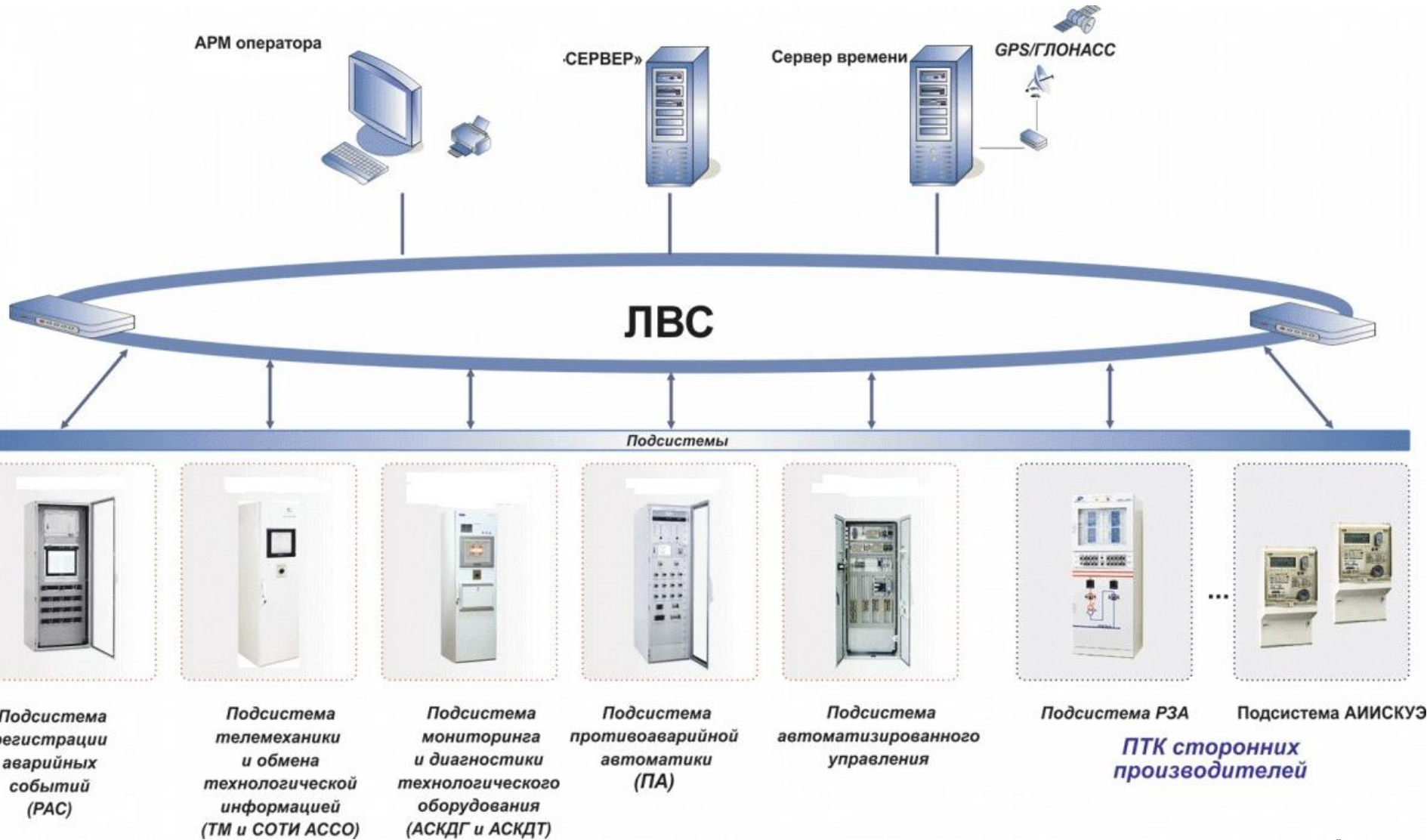
Общий пример схемы промышленной автоматизации



Промышленная автоматизация

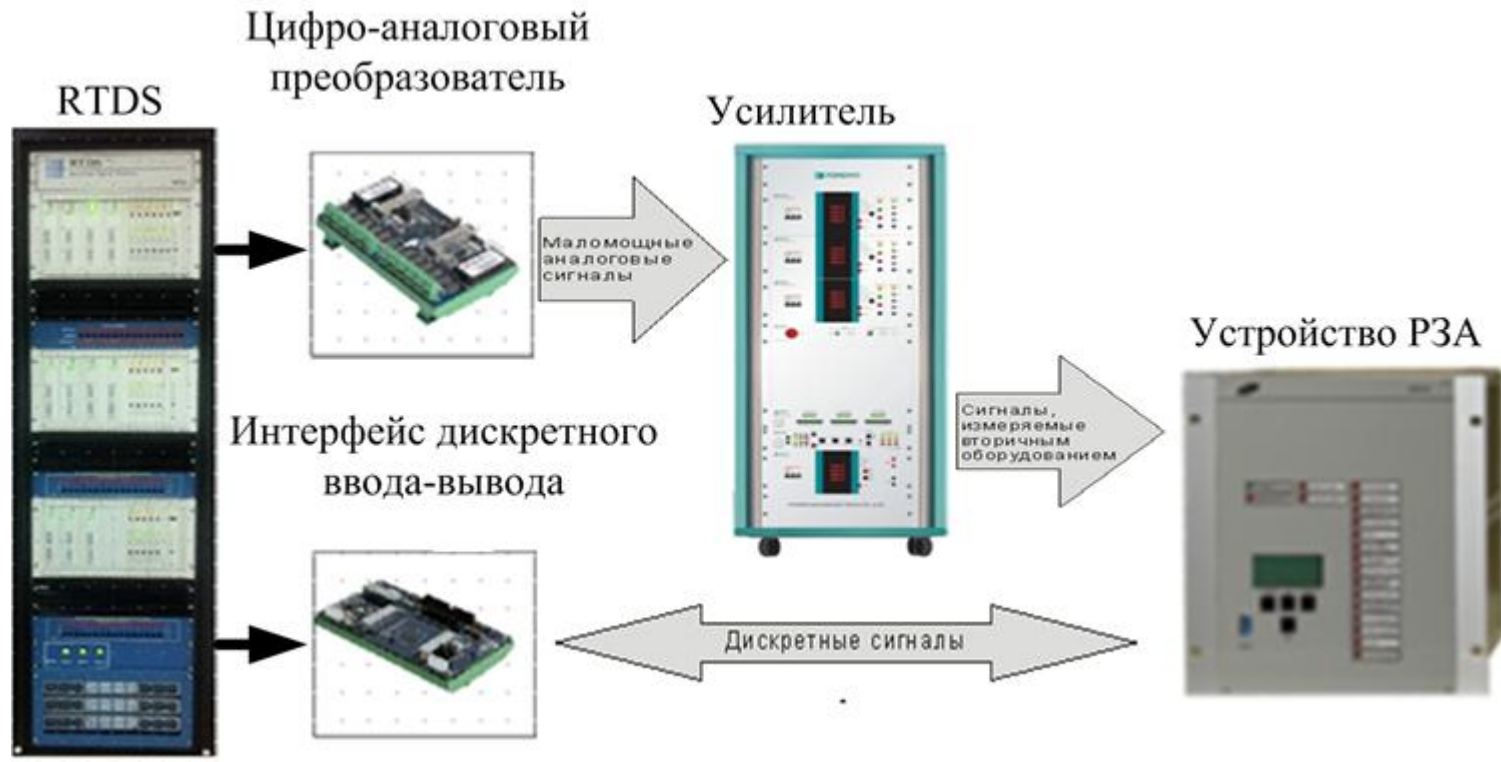


Пример схемы промышленной автоматизации для энергетики



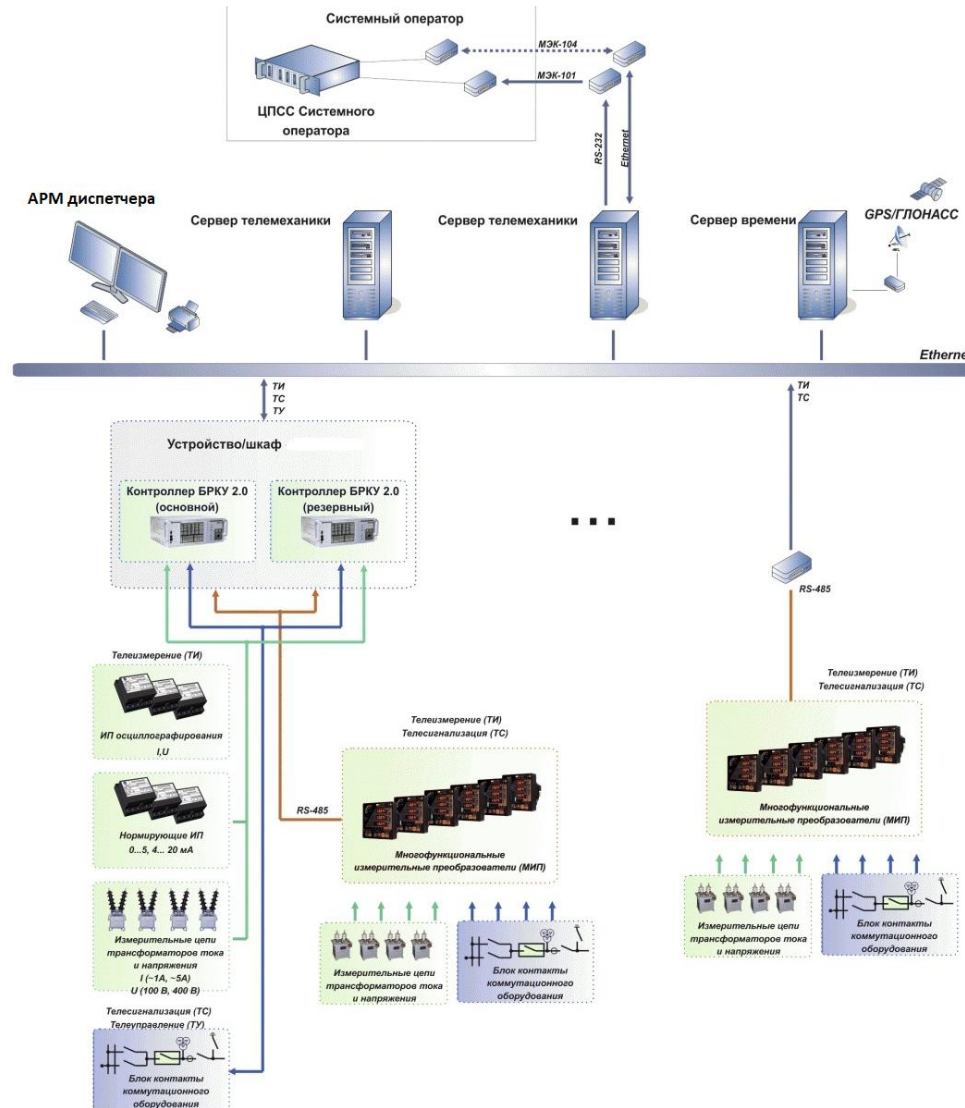


Развитие РЗА



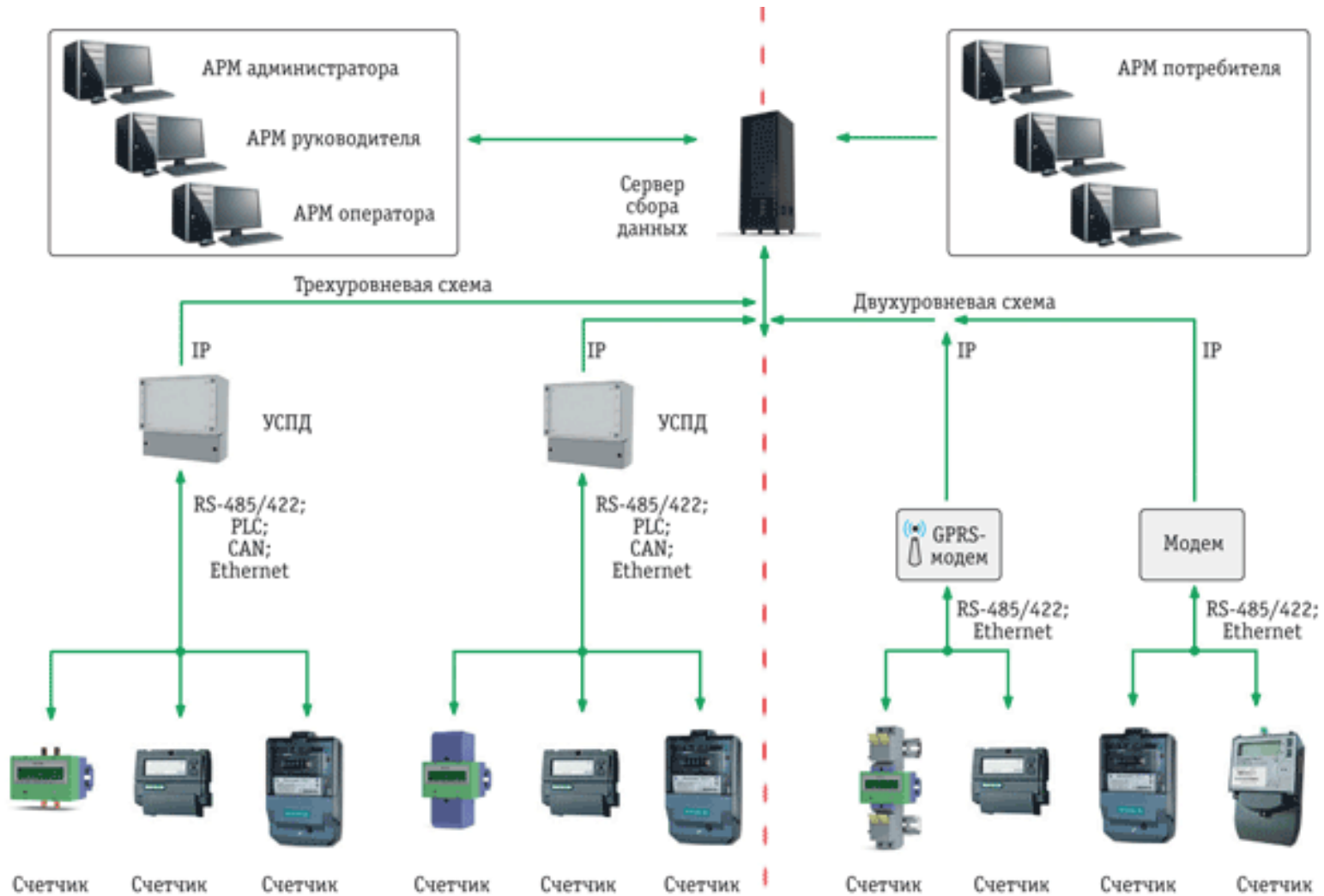


Развитие телемеханики



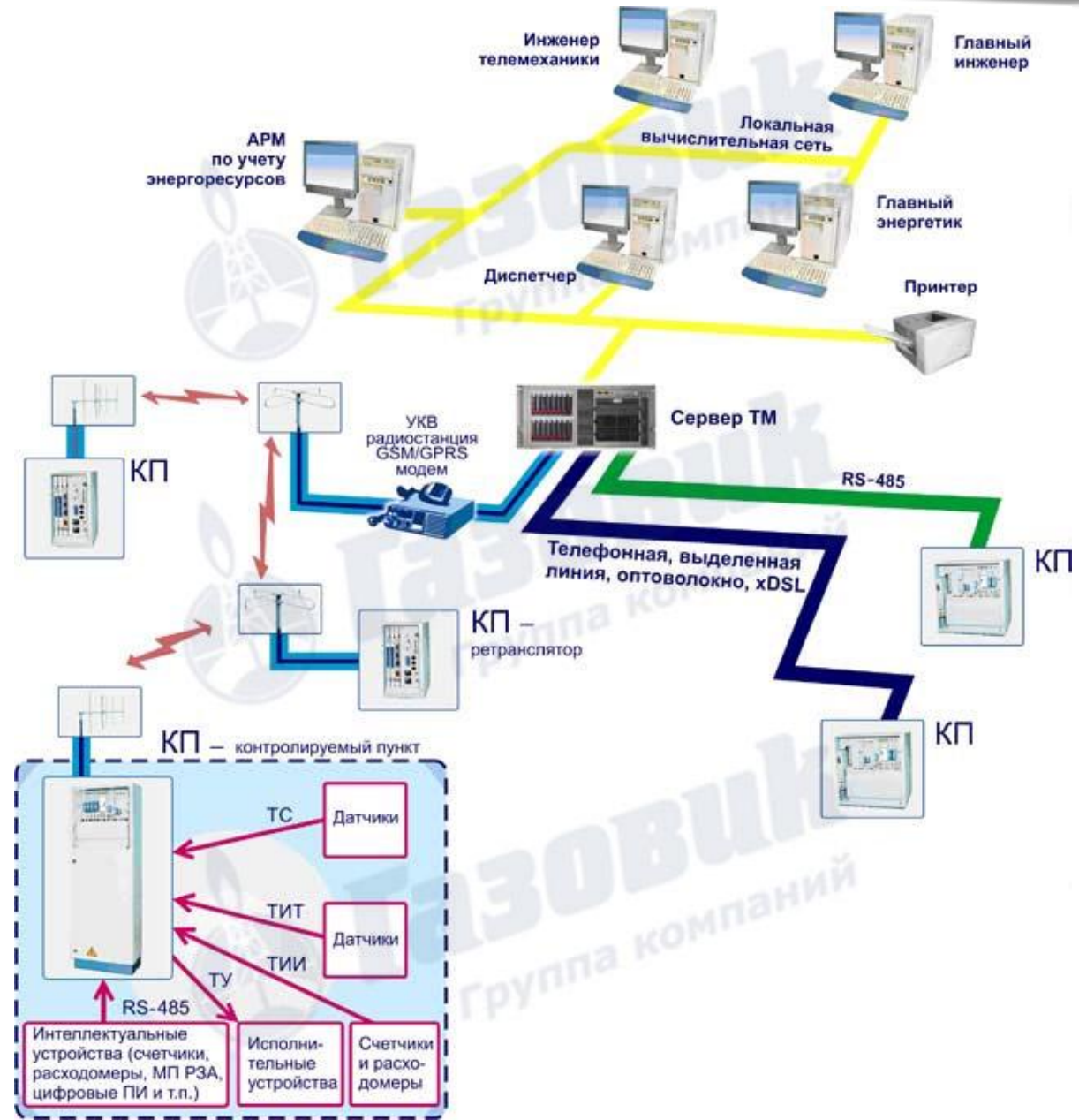


Развитие АСКУЭ в ОАО ЭС





Развитие АСДУ





Другие решения промышленной автоматизации для контроля и учета :



электрической энергии



тепловой энергии



Воды



Угля



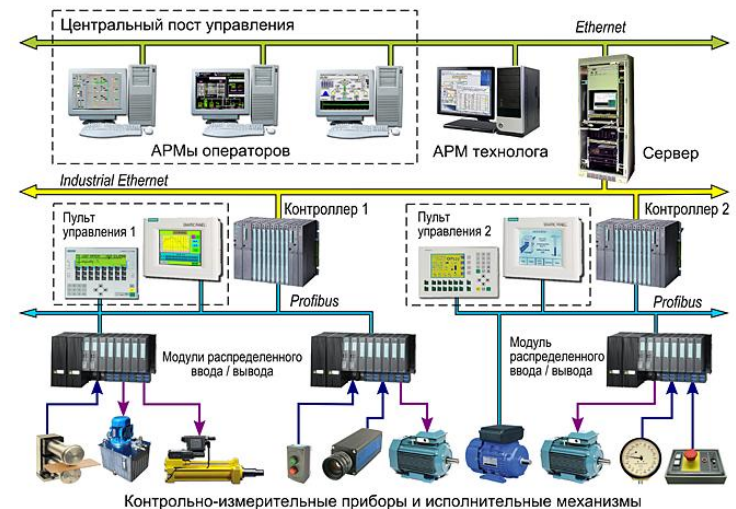
Газа



Мазута



Разработка и использование типовых решений
унификация аппаратной части оборудования ТЭЦ, ГЭС





Применение открытых стандартов и цифровых протоколов при внедрении промышленной автоматизации



МС IEC 61968-1:2016
МС IEC 61968-9:2016
МС IEC 61968-11:2016
МС IEC 61968-100:2016
МС IEC /TS 61968-2:2016
др.





Спасибо за внимание